

EINKAUFSLEITLINIE FÜR HOLZ- UND PAPIERPRODUKTE



INHALT

Grundsatz	3
1. Ziele und Geltungsbereich	4
2. Gestaltung des Sortiments	5
3. Verantwortlichkeiten	6
3.1 Information der Lieferanten.....	6
3.2 Schulung der Mitarbeiter.....	6
3.3 Information der Kunden	8
3.4 Umsetzung und Monitoring der Leitlinie.....	8

GRUNDSATZ

Der weltweite Waldbestand ist ein wichtiges Element zur Regulierung der Treibhausgasemissionen. Die fortschreitende Entwaldung trägt zu etwa einem Fünftel zum Treibhauseffekt bei. Die Gewinnung des Rohstoffs für Holz- und Papierprodukte gehört zu den wichtigsten Treibern der fortschreitenden Entwaldung.

Real,- bietet bereits nachhaltige Hygieneprodukte, Produktverpackungen, Schreibwaren, Spielwaren, Kleinmöbel und Haushaltswaren an. Auch bei Druckerpapier in der eigenen Verwaltung setzt Real,- Recycling- und/oder FSC®-zertifiziertes Papier ein. Für den Druck der Real,- Prospekte wird seit Oktober 2015 FSC®-¹zertifiziertes Papier mit einem Recyclinganteil zwischen 65-100% eingesetzt.

Ziel von Real,- ist es sein Angebot an nachhaltigen Papier- und Holzprodukten kontinuierlich auszuweiten und so aktiv dazu beitragen, dass die weitere Entwaldung auf der Erde bis zum Jahr 2020 gestoppt und damit ein wichtiger Beitrag zum internationalen Klimaschutz geleistet wird. Um dieses Ziel zu erreichen, arbeiten wir eng mit unseren Lieferanten zusammen, schulen unsere Mitarbeiter und informieren unsere Kunden über unser Handeln. Real,- ist als Handelsunternehmen beim FSC® registriert mit der Nummer N001856.

¹ FSC® (Forest Stewardship Council) das Zeichen für verantwortungsvolle Waldwirtschaft

1. ZIELE UND GELTUNGSBEREICH

Real,- ist sich seiner Verantwortung als Schnittstelle zwischen der weiterverarbeitenden Industrie und dem Verbraucher bewusst. Vor dem Hintergrund, dass Klima- und Umweltschutz einen stetig steigenden Stellenwert im alltäglichen Handeln einnehmen, setzt auch Real,- sich aktiv für dieses Ziel ein.

Mit der vorliegenden Leitlinie baut Real,- sein Engagement im Bereich Klimaschutz weiter aus. Die Leitlinie umfasst die Beschaffung der folgenden Produkte, sofern diese einen Holz- bzw. Papieranteil von mindestens 50% Gew. haben:

Eigenbedarf des Unternehmens:

- Drucker- und Kopierpapier
- Hygienepapiere

Kundenservice:

- Papier für Prospekte und Publikationen
- Einpack-/Geschenkpapier

Eigenmarken:

- Hygieneprodukte
- Gartenmöbel
- Kleinmöbel
- Schreibwaren
- Haushaltswaren
- Bilderrahmen
- Spielzeug

Produktverpackungen werden über die real,- Einkaufsleitlinien Produkt- und Transportverpackungen abgedeckt.

Im Rahmen der Einkaufspolitik hat sich real,- die folgenden Ziele gesetzt:

- Entgegenwirkung der fortschreitenden Entwaldung und Förderung des Klimaschutzes
- Förderung nachhaltiger Forstwirtschaft und Erhöhung des Anteils an Holz- und Papierprodukten aus nachhaltiger Forstwirtschaft

- Förderung von international anerkannten Nachhaltigkeitsstandards und kontinuierliche Erweiterung des Sortiments mit Nachhaltigkeitsstandards, wie FSC[®], PEFC
- Erhöhung des Anteils an Holz- und Papierprodukten aus Recyclingmaterialien
- Verbesserung der Transparenz in der Lieferkette
- Sensibilisierung der Kunden für das Thema Umwelt- und Klimaschutz (inkl. Werbung, Info über Plakate etc.)
- Enge Zusammenarbeit mit Lieferanten und Produzenten

2. GESTALTUNG DES SORTIMENTS

Real,- wird sein Sortiment schrittweise auf nachhaltige Produkte umstellen. Bis Ende 2020 sollen alle Eigenmarkenartikel, Kundenserviceartikel und Produkte zum internen Verbrauch aus nachhaltigem Papier und Holz eingekauft werden, sofern die Artikel einen Holz- bzw. Papieranteil von mindestens 50% Gew. haben.

Nachhaltige Produkte aus Papier und Holz im Sinne dieser Einkaufspolitik sind Produkte, die folgende Kriterien erfüllen:

1. Holz- und Papierprodukte aus nachhaltiger Forstwirtschaft
 - a. Produkte aus Wäldern, die nachweislich nicht zu den schutzbedürftigen Holzarten nach CITES oder IUCN gehören oder
 - b. Produkte aus zertifizierter nachhaltiger Forstwirtschaft (FSC[®] oder PEFC) oder
 - c. Produkte aus schnell nachwachsenden Quellen wie z.B. Bambus, wenn dafür kein Wald gerodet worden ist.
2. Holz- und Papierprodukte aus Recyclingmaterial
 - a. Produkte, die aus Recyclingmaterial hergestellt sind und dies mit einem Zertifikat nach den Standards: Blauer Engel, FSC[®], PEFC, EU Eco Label, Nordic Swan oder Ökopa+ belegt werden kann

Holz und Papierprodukte aus Bäumen der CITES-Liste und der IUCN Liste sind verboten, außer es liegt ein gültiges Zertifikat über nachhaltige Forstwirtschaft vor.

3. VERANTWORTLICHKEITEN

Real,- macht diese Einkaufsleitlinie öffentlich zugänglich. Intern werden die Fortschritte zur Umsetzung regelmäßig nachgehalten und berichtet.

Real,- fördert durch diese Einkaufsleitlinie die nachhaltige Bewirtschaftung von Wäldern und leistet so einen Beitrag zum Umwelt- und Klimaschutz.

3.1 INFORMATION DER LIEFERANTEN

Real,- informiert alle relevanten Lieferanten bei neuen Aufträgen über die vorliegende Einkaufspolitik und verpflichtet sie ausschließlich Holz- und Papierprodukte einzusetzen, die im Einklang mit dieser Einkaufsleitlinie produziert wurden.

Bei Ausschreibungen werden Lieferanten bevorzugt, die nachhaltige Papier- und Holzprodukte im Sinne dieser Leitlinie anbieten.

3.2 SCHULUNG DER MITARBEITER

Real,- fordert alle Einkäufer dazu auf, die Beschaffung von Holz- und Papierprodukten ausschließlich gemäß dieser Leitlinie vorzunehmen.

Real,- wird seine zuständigen Mitarbeiter über die Inhalte dieser Einkaufspolitik informieren und entsprechend schulen, um die Umsetzung konsequent voranzutreiben. Veränderungen und neue Erkenntnisse werden an die Mitarbeiter weitergegeben. Ein Entscheidungsbaum dient zur Einschätzung, ob nachhaltige Produkte angewendet werden.

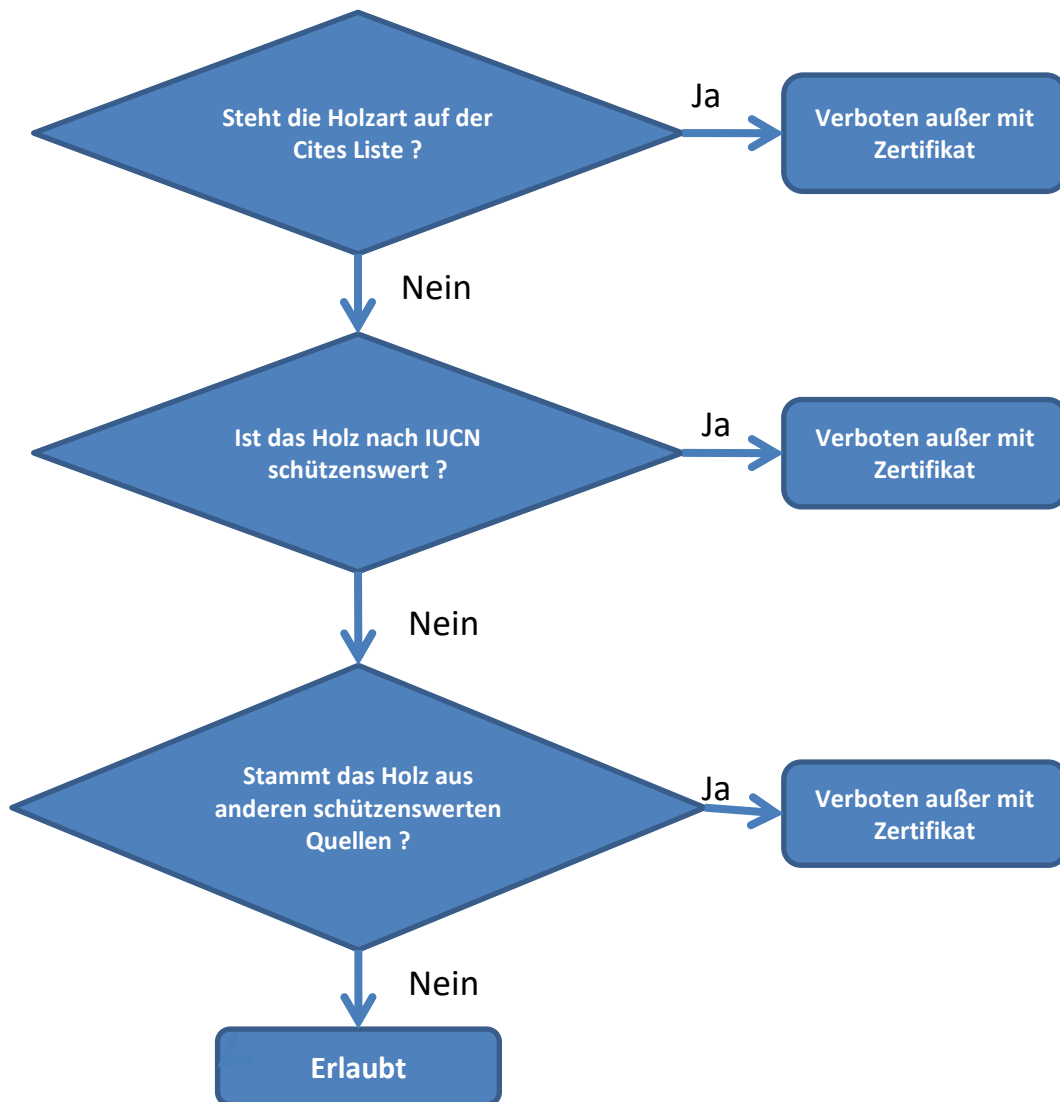


Abbildung 1: Entscheidungsbaum zur Bewertung schützenswerter Hölzer.

3.3 INFORMATION DER KUNDEN

Real,- wird seine Kunden über nachhaltige Holz- und Papierprodukte informieren und sie dabei unterstützen, mit ihrem Konsum einen positiven Beitrag zu mehr Umwelt- und Klimaschutz zu leisten.

Die nach nachhaltigen Holz- und Papierprodukte wird Real,- mit Hilfe von Regalstörern, Produktkennzeichnung oder Auslobung im Werbeprospekt aktiv bewerben.

3.4 UMSETZUNG UND MONITORING DER LEITLINIE

Real,- legt intern Verantwortlichkeiten für die Umsetzung und Kontrolle der Maßnahmen fest und wird die Fortschritte regelmäßig erfassen und die Leitlinie kontinuierlich an die neuesten Gegebenheiten anpassen.